

Forme e processi antropici

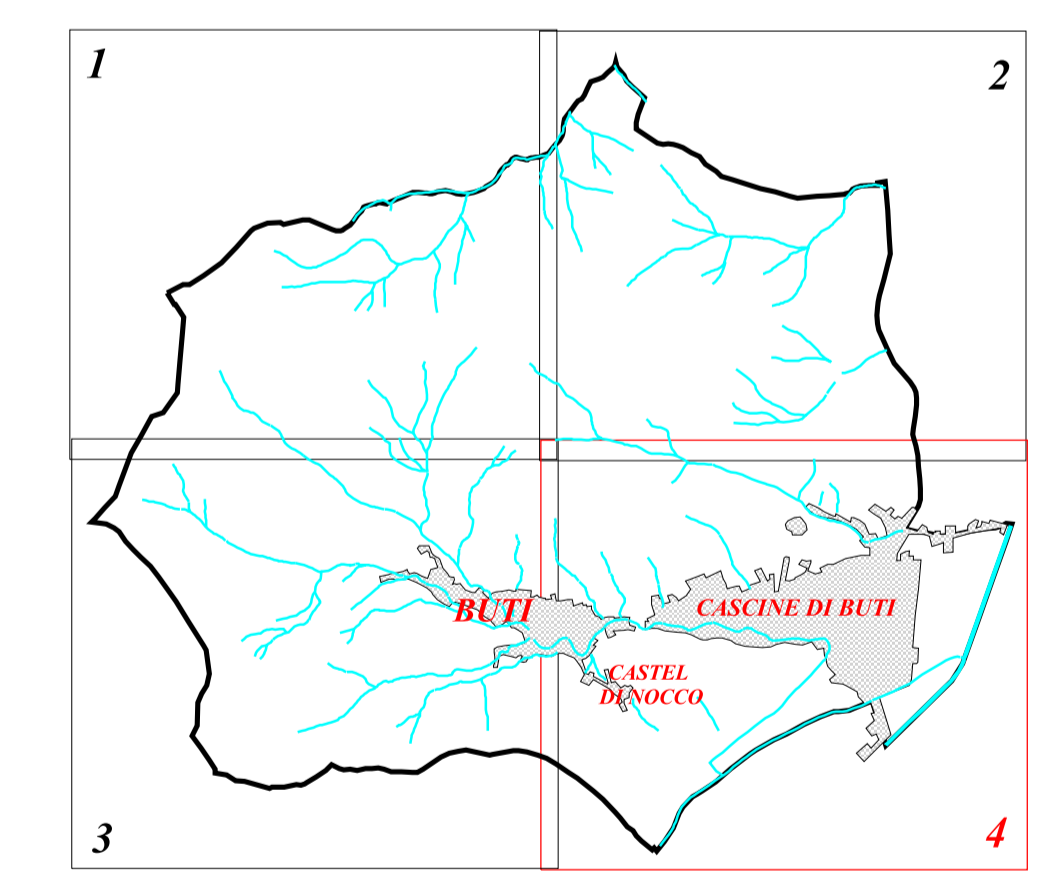
Scarpate attive >5m	Scarpate inattive <5m
Argini e rilevati fluviali	ferroviario
riporti realizzati a seguito dell'escavazione del Canale Emissario	stradale
Laghi	
Ex Cave	

Forme, processi e depositi fluviali

Scarpate attive >5m	Scarpate inattive >5m
Scarpate attive <5m	Scarpate inattive <5m
Depositi alluvionali attuali e recenti in alternanze irregolari di argille e limi	
Depositi alluvionali attuali e recenti in alternanze irregolari di sabbie, sabbie limose e ghiaie	
Depositi alluvionali di fondovalle e coni di deiezione recenti	
Depositi alluvionali e coni di deiezione antichi erosi e terrazzati	
Fosso di ruscellamento	Ruscellamento
	Sponde in erosione

Forme, processi e depositi di versante

Scarpate attive >5m	Scarpate inattive >5m	
Scarpate attive <5m	Scarpate strutturali >5m	
Frane di colamento attive	quiescenti	inattive
Frane complesse		
Frane di crollo		
"Sassaie"		
Solfiugo	Creep	
Copertura detritica con spessori <1m	Affioramenti di rocce	Quartzitiche
>1m		Filladiche



INDAGINI GEOLOGICO-TECNICHE DI SUPPORTO ALLA PIANIFICAZIONE DEL TERRITORIO COMUNALE
(L.R. n° 21/84, D.C.R. n° 34/85, L.R. n° 5/95, D.C.P. n° 34/1998 e D.C.R. n° 12/2000)

Geol. Francesca Franchi

B4 CARTA GEOMORFOLOGICA

Geol. Emilio Pistilli

SCALA : 1: 5.000 DATA : Luglio 2003

COMMITTENTE : COMUNE DI BUTI

Geol. Giorgio Taddeucci

GEOPROGETTI Via Del Rio, 2
Tel. e Fax 0587/54001
56025 PONTEDERA (PI)