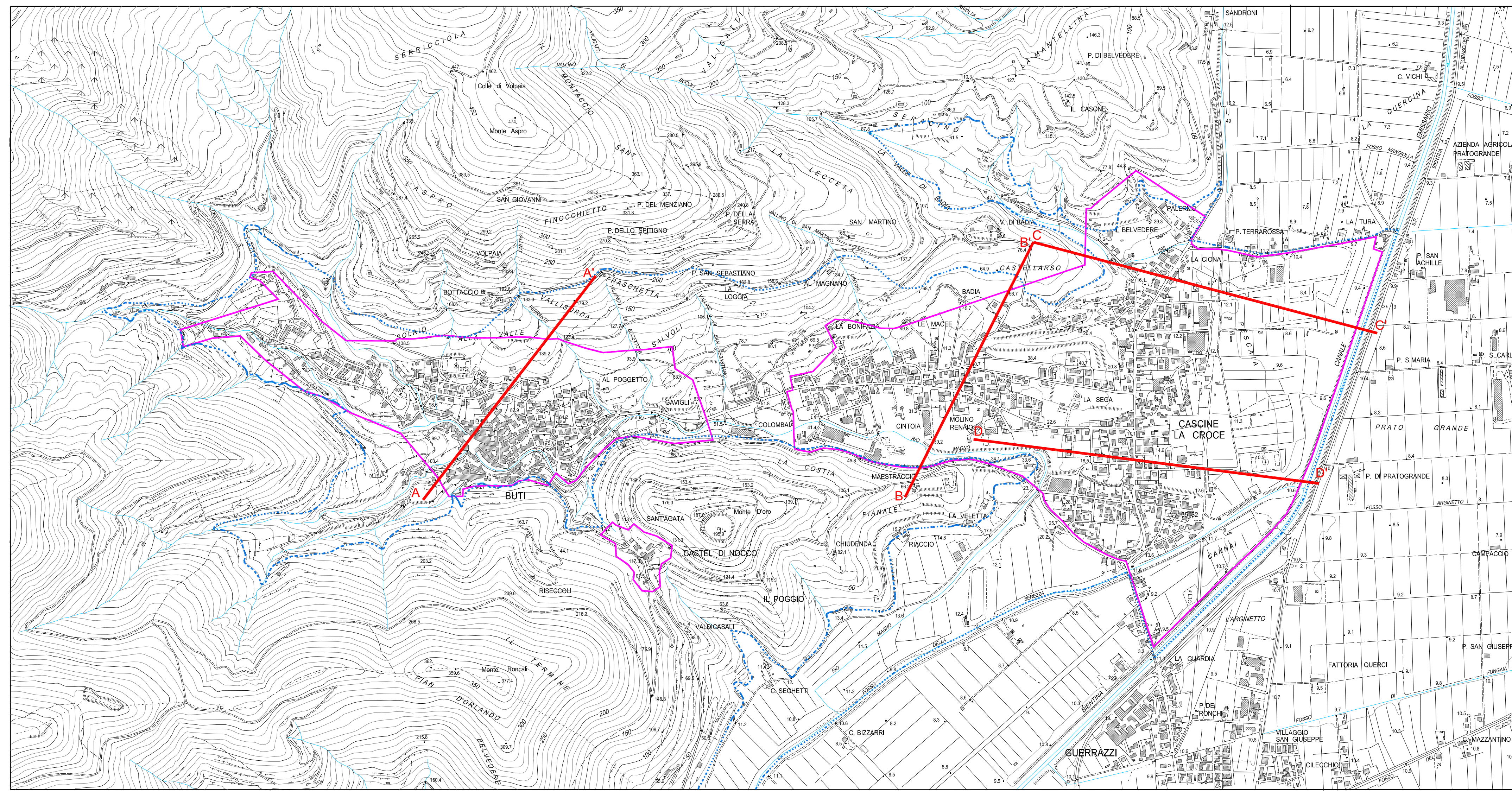
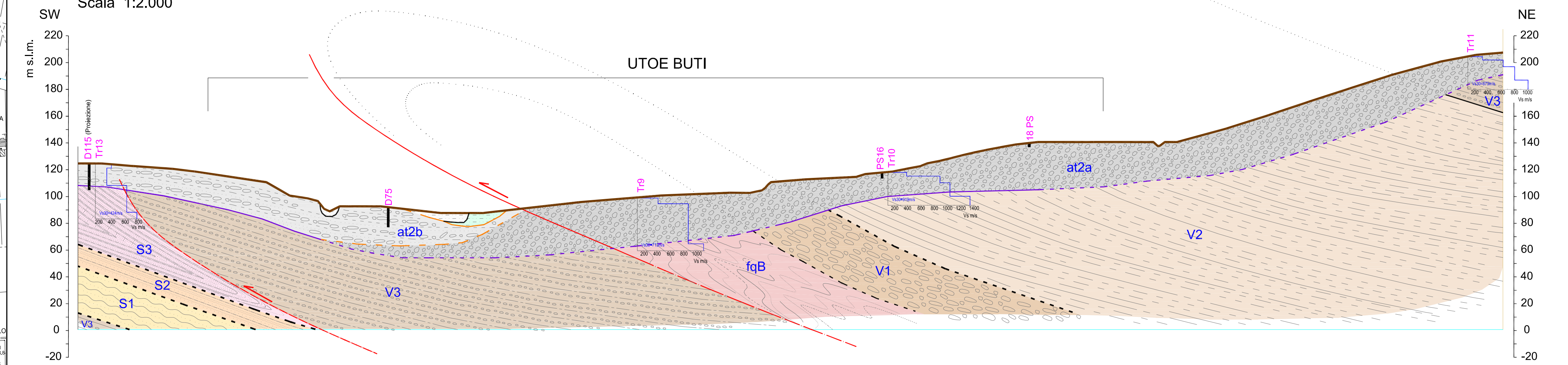


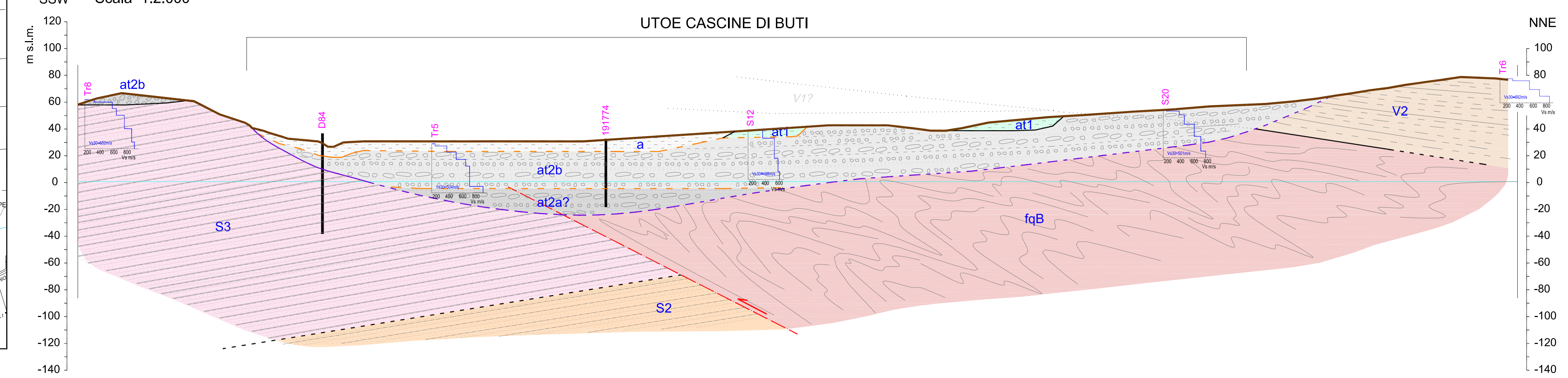
COROGRAFIA Scala 1:10.000



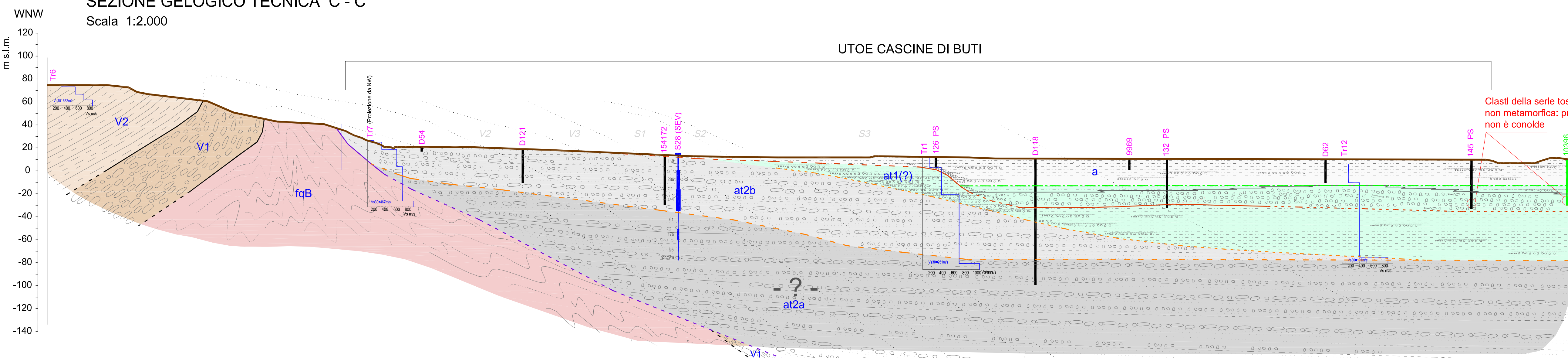
SEZIONE GEOLGICO TECNICA A - A'  
Scala 1:2.000



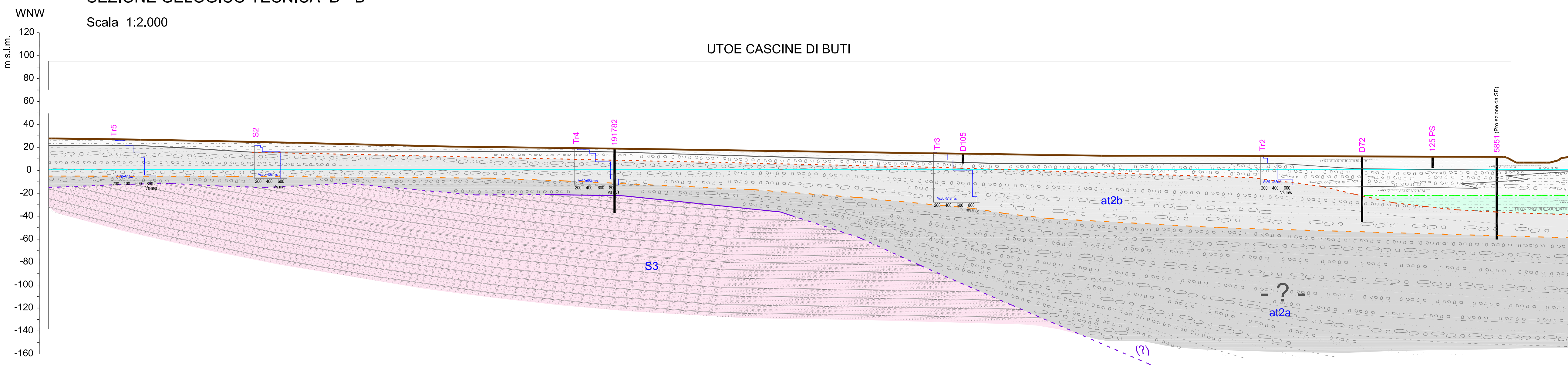
SEZIONE GEOLGICO TECNICA B - B'  
Scala 1:2.000



SEZIONE GEOLGICO TECNICA C - C'  
Scala 1:2.000



SEZIONE GEOLGICO TECNICA D - D'  
Scala 1:2.000



LEGENDA PLANIMETRIA

- Limite dei depositi di conoidi in affioramento
- Limite delle UTOE
- Traccia sezioni geologiche

LEGENDA SEZIONI

- Limite superiore del substrato roccioso
- Disconformità stimate sulla base dei dati a disposizione
- Superficie erosiva, base dell'ultima sequenza stratigrafica.
- Trust e sovraccorimenti
- Probabile superficie trasgressiva dell'ultimo ciclo stratigrafico deposizionale

CENOZOICO

- a OLOCENE - Alluvioni recenti ed attuali. Consistenza bassa. Velocità di propagazione delle onde "s" (Vs) compresa tra 150 e 250 m/s.
- at PLEISTOCENE SUP. - Alluvioni terrazzate del primo ordine.
- atb<sub>1</sub> PLEISTOCENE MED. - PLEISTOCENE SUP. - Conoidi alluvionali del primo ordine. Caratterizzate da consistenza medio-elevata e Vs compresa tra 300 e 600 m/s.
- atb<sub>2</sub> PLEISTOCENE MED. - PLEISTOCENE MED. - Conoidi alluvionali del secondo ordine. Caratterizzate da consistenza elevata e Vs compresa tra 800 e 1200 m/s.

MESOZOICO (TRIASSICO)

- S<sub>1</sub> CARNICO SUP. - Membro 4 - "Quarziti viola zonate" (non presente nelle sezioni)
- S<sub>3</sub> CARNICO - Membro 3 - "Quarziti bianco-rosa"
- S<sub>2</sub> CARNICO - Membro 2 - "Quarziti verdi"
- S<sub>1</sub> CARNICO INF. - Membro 1 - "Scisti verdi"
- V<sub>3</sub> LADINICO - Membro 3 - "Anageniti minute"
- V<sub>2</sub> LADINICO - Membro 2 - "Scisti violetti"
- V<sub>1</sub> ANISICO(?) - LADINICO - Membro 1 - "Anageniti grossolane"

PALEOZOICO

- fqb PALEOZOICO - "Fillidi e quarziti listate di Buti"

INDAGINI INSERITE

- Indagini sismiche MASW e Tomografie a disposizione
- Indagini geognostiche a disposizione (In verde le prove esterne al comune)



Comune di Buti  
Provincia di Pisa

REGOLAMENTO URBANISTICO

(Legge Regionale n. 1/2005 "Norme per il governo del territorio")

Variante di monitoraggio e revisione  
quinquennale ai sensi art. 55 L.R. n. 1/05

- IL SINDACO  
Alessio Lori
- RESPONSABILE DEL PROCEDIMENTO  
Arch. Giuseppina Di Loreto
- PROGETTISTA DELLA VARIANTE AL R.U.  
Arch. Giovanni Giusti
- UFFICIO DI PIANO  
Arch. Giuseppina Di Loreto (Resp. Settore 3 - Servizio Tecnico Ambientale)  
Geom. Giacomo Maffreucci  
Geom. Daniele Luchetti  
Arch. Andrea Chiti  
Lorenza Felici
- STUDI AGRONOMICI AMBIENTALI, V.A.S. E VALUTAZIONE DI INCIDENZA  
Dott. Agr. Federica Martelli - FranchiniIngegneri
- STUDI GEOLOGICI  
Dott. Geo. Francesca Franchi, Dott. Geol. Alberio Frulini - Geoprogetti
- STUDI IDRAULICI  
Consorzio di Bonifica Auser Bientina
- STUDIO DI FATTIBILITA' PER IL POTENZIAMENTO DEL SISTEMA FOGNARIO  
Ingegneria Toscana

Elaborato  
Appendice 3D

SEZIONI GEOLOGICHE